



Wasser bewegt uns.

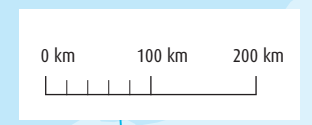
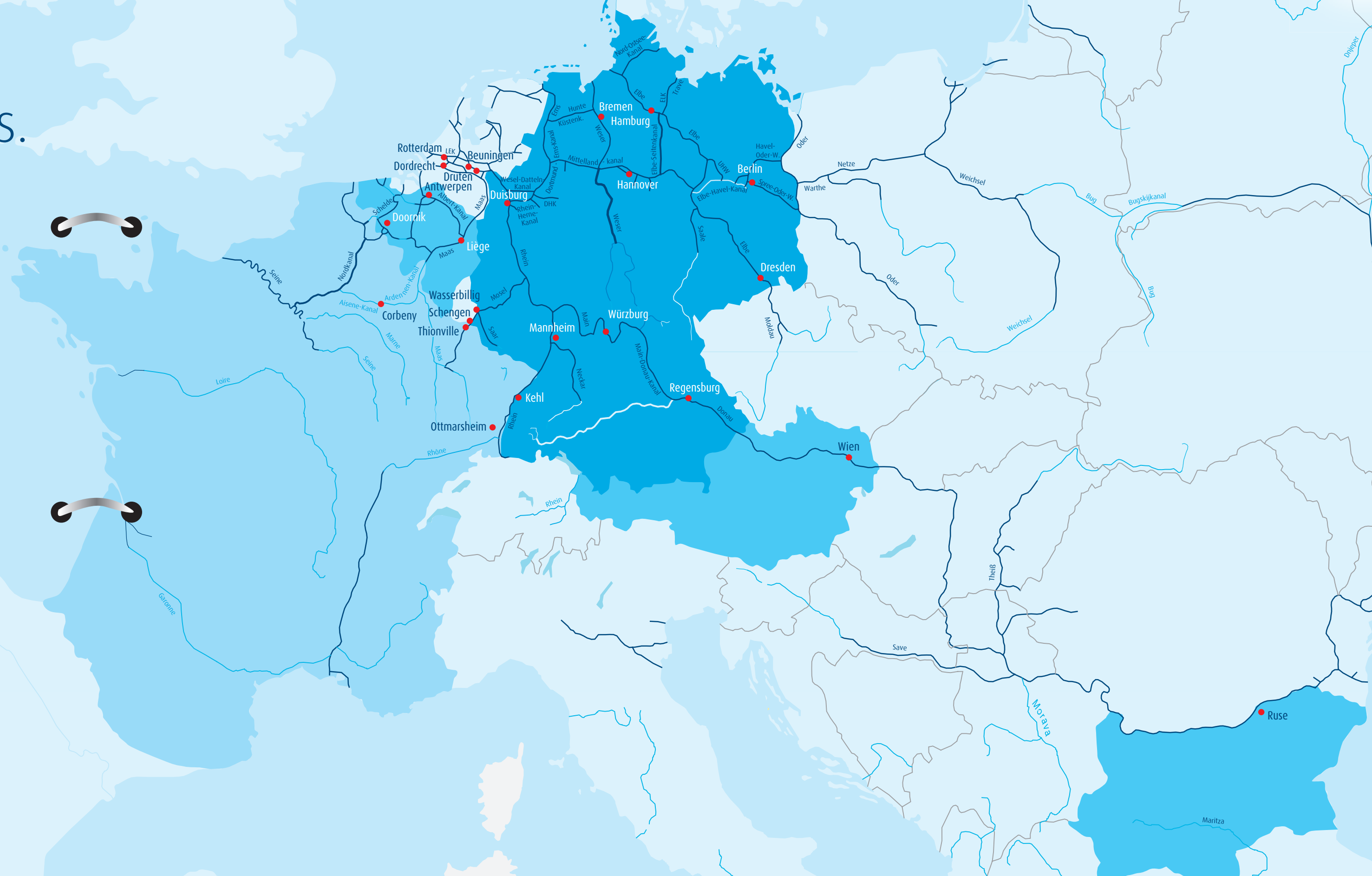
We are IMPERIAL.

So stark wie nie, so leistungsfähig wie nie. Mehr Kapazität, mehr Möglichkeiten. Das ist die neue IMPERIAL Shipping Group. Wir sind Ihr Transportspezialist im Bereich trockene und flüssige Massengüter sowie Stückgutladungen mit der größten Schubschiffsflotte in Europa. Mit rund 600 Millionen Euro Umsatz im Jahr, einer Beförderungsleistung von 60 Mio. Tonnen und ca. 700 eigenen und gecharterten

Binnenschiffen sind wir Europas führendes Binnenschiffahrtsunternehmen. Dies liegt nicht zuletzt an unserem starken Team von hochqualifizierten und engagierten Mitarbeitern aus 25 Tochtergesellschaften an 24 Standorten. So ist es uns möglich, Ihnen europaweit zu jeder Zeit die beste Qualität sowie maßgeschneiderte Logistikkonzepte zu bieten. Und dies alles: just-in-time.

International. Unterwegs.

Unsere Fahrtgebiete und Standorte



IMPERIALTM SHIPPING GROUP

Unser Leistungsspektrum



IMPERIALTM SHIPPING GROUP

Flottenservice



Die Dachorganisation

FLOTTENSERVICE von IMPERIAL Shipping Group betreut sämtliche dezentral angesiedelten Firmen der Divisionen „Short Sea & Special Services“, „Dry Bulk Services“, „Chartering Services“, „Liquid Cargo Services“ sowie die Schiffsausrüster Imperial Trans Lux, Imperial Shipping Lux sowie LEHNKERING Shipping Lux der Division „Admin Services“. Unser Flottenservice arbeitet mit zentralen Zielen und Aufgaben für die folgenden 5 definierten Kernbereiche :

- Nautische und Technische Inspektion
- Quality-Environment-Health-Safety (QEHS), Vetting-Systeme, z.B. QS-9001, EBIS, TMSA etc.
- Versicherung und Notfallmanagement
- Administration

FLOTTENSERVICE ist der zentrale Motor für die Marktführerschaft in Qualität und Sicherheit, Innovation, Effizienz und Nachhaltigkeit für die IMPERIAL Shipping Group.

Die Mission

Der zentrale Auftrag an FLOTTENSERVICE richtet sich auf die Einhaltung aller Verhaltensregeln, Gesetze und Verordnungen, sowie Richtlinien der Unternehmensführung zur Sicherheit der Flottenoperation (Compliance). Außerdem hat FLOTTENSERVICE die Aufgabe, jederzeit technisch einsatzbereit zu sein sowie den Substanzerhalt der Flotte zu gewährleisten. Dies hat eine geringst mögliche Ausfallwahrscheinlichkeit der Flotte zur Folge, deren Risiko optimal abgedeckt ist.

Das Effizienz- und Nachhaltigkeitsstreben in allen, durch den Flottenservice betreuten Bereichen (Sustainability) ist Grundvoraussetzung.

Zur Umsetzung dieses Auftrages vereinbart FLOTTENSERVICE konkrete Ziele mit den jeweiligen operativen Bereichen und legt hierzu mittels entsprechender Messzahlen einen regelmäßigen Bericht ab.

FLOTTENSERVICE definiert und implementiert zentrale Qualitätsmanagement- und Sicherheitssysteme, überwacht diese kontinuierlich und ist 24/365 für Kunden und Mitarbeiter im Einsatz.

Fleetservices/Insurance/QEHS

IMPERIALTM
ADMIN SERVICES

IMPERIALTM
SHORT SEA &
SPECIAL SERVICES

IMPERIALTM
DRY BULK
SERVICES

IMPERIALTM
CHARTERING
SERVICES

IMPERIALTM
LIQUID CARGO
SERVICES





IMPERIAL[™]
ADMIN SERVICES



Administrative Organisation und Planung innerhalb der IMPERIAL Shipping Group

Diese Division fasst die Funktionen Strategie, Marketing, Sales, Controlling, Procurement, IT sowie Ship Management, Ausrüstung und Personalrekrutierung für unsere eigene Flotte zusammen. Diese Funktionen sind zentral mit unserer Muttergesellschaft, der IMPERIAL Logistics International B.V. & Co. KG, vernetzt.



IMPERIAL™

SHORT SEA & SPECIAL SERVICES



Küstenmotorschifffahrt | Schwerlast- und Projektlogistik

Im Bereich Short Sea & Special Services bieten wir unseren Kunden Transportdienstleistungen auf allen Wasserstraßen innerhalb Europas, wie zum Beispiel Nord- und Ostsee, Großbritannien, dem Mittelmeerraum oder dem Schwarzen Meer. Unsere Kunden profitieren von einer umfassenden Transportplanung unter

Berücksichtigung aller wirtschaftlichen Aspekte wie zum Beispiel Befrachtung, Übernahme von Kontrakten, Kombi-Verkehre, Haus-Haus-Logistik, Schwergut-/Projektverladungen mit eigenen Ro/Ro-Schwerlastpontons, Disposition eigener Tonnage sowie Bereederung. Und dies alles just-in-time.



Ihr Partner für Short Sea-Verkehre. Mehr als eine Alternative.

Seit Gründung im Februar 1998 beinhaltet das Leistungsspektrum der Amadeus Schifffahrts- & Speditions GmbH alle Arten von Dienstleistungen im Befrachtungs-, Schiffsmakler-, und Reedereigeschäft.

Obendrein bietet die Amadeus Schifffahrts- und Speditions GmbH als Mitglied der IMPERIAL Shipping Group die gesamte Leistungspalette innerhalb der Logistikkette bis hin zu komplexen „Haus-Haus“ Logistiklösungen. Schwerpunkt der Angebotspalette ist die Transportabwicklung per Seeschiff innerhalb Europas, wie zum Beispiel Nord- und Ostsee, Großbritannien, dem Mittelmeerraum oder dem Schwarzen Meer. Unter Berücksichtigung der sowohl ökologischen als auch ökonomischen Belange bilden unter anderem direkte Fluss-See-Verbindungen von und zu zahlreichen europäischen Binnenhäfen und Kanalstationen eine Basis der Aktivitäten.

Unsere bewährten und motivierten Mitarbeiter sind seit langem in der Schifffahrt tätig und verfügen über umfangreiche und praxisnahe Erfahrungen. Kompetenz und Zuverlässigkeit, kombiniert mit Flexibilität und Leistung sind unsere Stärke. Zahlreiche Kontakte im Ladungsbereich einerseits und zu Reedern und Maklern andererseits, eröffnen Ihnen durch Amadeus neue Möglichkeiten und gewährleisten die Basis für eine umfassende Transportplanung unter Berücksichtigung aller wirtschaftlichen Aspekte.

Mit Firmensitz in Duisburg hat Amadeus nicht von ungefähr ein besonderes Interesse an dem „Verkehr vor der Haustür“. Als Drehscheibe mit dem Rhein-Ruhr Hafen bietet Duisburg im Herzen des größten industriellen Ballungsraums in Europa optimale Anbindungen der Verkehrsträger Wasser, Schiene und Straße. Einem aufgeschlossenen und kundenorientierten Unternehmen entsprechend, umfasst unser Portfolio die folgenden Bereiche:

- Befrachtung
- Übernahme von Kontrakten
- Kombi-Verkehre
- Haus-Haus-Logistik
- Schwergut-/ Projektverladungen
- Disposition eigener Tonnage
- Bereederung

DEUTSCHLAND

Amadeus Schifffahrts- und Speditions GmbH
Königstraße 34
47198 Duisburg

Telefon: +49 2066 9983-0
Telefax: +49 2066 9983-33

chartering@amadeus-schiffahrt.de
www.amadeus-schiffahrt.de



Umschlaglogistik für die Stahlbranche

Buss Imperial Logistics ist ein 2011 gegründetes Joint Venture der Buss Ports Logistics, Hamburg und der IMPERIAL Shipping Group, Duisburg, welches sich auf die Umschlaglogistik für die Stahlbranche spezialisiert hat.

Seit dem 1. Januar 2012 betreibt Buss Imperial Logistics die Hafenanlagen der Hüttenwerke Krupp Mannesmann im Duisburger Süden. Jährlich werden an diesem Standort bis zu 11 Mio. t Erze, Kohle, Zuschlag- und Mineralstoffe umgeschlagen.

Neben dem Hafenumschlag, dem Betrieb der Krananlagen und den dazugehörigen Lager- und Reinigungsarbeiten bieten wir unseren Kunden mit dem vorhandenen Know-How ergänzende Dienstleistungen an. Hierzu zählen insbesondere die Leichter- und Werklogistik, sowie Instandhaltung und Beratung für Hafenanlagen.

Leichterlogistik

Im Bereich der Leichterlogistik wird die Koordination des Hafenbootes zum Bugisieren der Schubleichter innerhalb des Hafens sowie Eichaufnahmen vorgenommen.

Werklogistik

Die Werklogistik beinhaltet die Prozesskoordination der innerbetrieblichen Transporte innerhalb des Hafens sowie der Abtransport der Rohstoffe bis zu definierten Übergabestellen.

Instandhaltung

Sowohl in Eigenregie als auch mit kompetenten Partnern wird die Instandhaltung an den Kran- und Bandanlagen durchgeführt und kontinuierlich für den Auftraggeber dokumentiert. Des Weiteren wird eine vorbeugende Instandhaltung nach Kundenvorgaben umgesetzt.

Beratung

Buss Imperial Logistics bietet seinen Kunden Beratung bei Großinvestitionen, wie z.B. Krananlagen oder Greifern an und entwickelt kontinuierlich neue Lösungen für Prozessoptimierungen. Mit unserem qualifizierten Personal und unserem Anspruch flexible Werkhafenlösungen nach Kundenwünschen zu bieten, sind wir ein junger, aber bereits zuverlässiger Partner für die Stahlbranche.

Wir schlagen für Sie um:

- Fein- und Stückerze
- Pellets
- Kohle/Koks
- Mineralstoffe
- Zuschlagstoffe
- Fertigerzeugnisse

DEUTSCHLAND

Buss Imperial Logistics GmbH & Co. KG
Dr.-Hammacher-Straße 49
47119 Duisburg

Telefon: +49 203 9994-246
ereemer@buss-imperial.de

www.buss-ports.de
www.imperial-shipping.com



Partner der internationalen Großindustrie

De Grave-Antverpia N.V. hat sich mit einer 70-jährigen Erfahrung zu einem der bedeutendsten Binnenschiffahrtsunternehmen in Belgien entwickelt. Heute transportieren wir jährlich rund 11 Mio. Tonnen Güter auf allen europäischen Wasserstraßen und verfügen über die größte und vielseitigste Flotte Belgiens.

Trockene Massengüter: Unsere Erfahrung für Ihren Transport

Als bewährter Partner internationaler Großindustrie-Unternehmen verfügen wir über eine Flotte von eigenen und gemieteten Schubleichtern mit einer Gesamtkapazität von ca. 300.000 t. Diese stellen wir hauptsächlich für den Transport und die Lagerung trockener Massengüter bereit.

Dank dieser umfangreichen Flotte können wir die großen Volumina der Großindustrie ohne Probleme bewältigen.

Unser Produkt Know-how, unsere Erfahrungen im Transportmarkt und modernste Informationstechnik bilden die Grundlage für individuelle Transportlösungen.

Leistung nach Maß

Mit einem umfangreichen Leistungsspektrum können wir unser Angebot genau auf Ihren Bedarf abstimmen, wie zum Beispiel auf die Beförderung von Gütern, die wegen ihrer Abmessungen oder ihres Gewichts nicht für den Güterkraftverkehr geeignet sind.

Über den Transport hinaus sorgen wir auch für die Befrachtung, den Umschlag und die Lagerung Ihrer Güter. Unsere Speditionsabteilung hat sich auf den Import und Export von Metallprodukten und den multimodalen Haus-zu-Haus Transport spezialisiert.

Natürlich nutzen wir auch gern für Sie unseren Standortvorteil in unserem Heimathafen Antwerpen. Hier übernehmen wir u.a. Flussmündungstransporte und den direkten Umschlag von See- in Binnenschiffe auf der Westerschelde. Über Niederlassungen in Doornik und Lüttich sind wir auch in direkter Nähe zu der örtlichen Industrie in Wallonien und Nordfrankreich.



Zertifiziert nach ISO 9001:2008 und GMP B4.2

BELGIEN

De Grave-Antverpia N.V.
Schomhoeveweg 15
2030 Antwerpen

Telefon: +32 3 2 13 43-43
Telefax: +32 3 2 13 43-00

dga@degrave-antverpia.be
www.degrave-antverpia.be

Niederlassung Doornik
Bld. Delwart 22
7500 Doornik

Telefon: +32 69 22 26-13
Telefax: +32 69 21 24-75

Niederlassung Liège
Bld. Zénobe Gramme 33
4040 Herstal (Liège)

Telefon: +32 42 56 50-50
Telefax: +32 42 40 06-23



Schwerlast- und Projektlogistik

Der Transport von großvolumigen und schweren Maschinen- und Anlagenteilen sowie kompletter Industrieanlagen ist ein wesentlicher Bestandteil der Imperial BARIS GmbH, einem Unternehmen der IMPERIAL Shipping Group.

Wir bieten Ihnen alle Dienstleistungen rund um das Thema der internationalen Schwerlast- und Projektlogistik. In Zusammenarbeit mit unseren Schwes-tergesellschaften sowie renommierten Kooperationspartnern verfügen wir über ein weltweites Netzwerk an Agenturen.

Mit diesem Portfolio realisieren wir für Sie Projekte in den Bereichen:

- Oil & Gas
- Mining
- Power & Energy
- Infrastructure & Civil Engineering

Als neutraler Partner bieten wir Ihnen folgende detaillierte Dienstleistungen an:

- Durchführung von europaweiten Binnenschifftransporten
- Charterung von Breakbulk- und Schwerlastschiffen
- Durchführung von europaweiten Short-Sea-Verkehren
- Durchführung von Schwerlasttransporten mit eigenem RoRo-Schwerlastponton
- Verpackungs- und Montagelogistik
- Ausarbeitung von Transportstudien
- Organisation und Durchführung von Events und Großveranstaltungen auf Wasserstraßen
- Personalgestellung (Surveyor, Havariekommissare)
- Internationale Schwerlasttransporte
- Wasserbau- und Brückenbaulogistik
- Internationale Kunst- und Skulpturentransporte

Ob zu Land oder zu Wasser: Die Beförderung Ihrer Ware erfolgt professionell, mit größter Sorgfalt und in jedem Punkt serviceorientiert sowie just-in-time.



Mitglied der Bundesfachgruppe
Schwertransporte & Kranarbeiten

Zertifiziert nach ISO 9001:2008

DEUTSCHLAND

Imperial BARIS GmbH
Wendenschloßstraße 366
12557 Berlin

Telefon: +49 30 648973-20
Telefax: +49 30 648973-22

info@imperial-baris.de
www.imperial-baris.de

Standort Duisburg
Dr.-Hammacher-Straße 49
47119 Duisburg

Telefon: +49 203 5794-436
Telefax: +49 203 5794-597

Standort Dresden
Magdeburger Straße 58
01067 Dresden

Telefon: +49 351 79901-300
Telefax: +49 351 79901-500

Standort Hamburg
Ellerholzdamm 22
20457 Hamburg

Telefon: +49 40 31782860
hamburg@imperial-baris.de



Ihr Transport - unsere Verantwortung

Die Rijnaarde Global Trading & Logistics B.V. ist ein junges und dynamisches Unternehmen, welches hauptsächlich Massenguttransporte auf den europäischen Wasserstrassen organisiert und durchführt.

Unsere junge und professionelle Mannschaft hat das operative Geschäft am 17. Februar 2003 gestartet und erfüllt tagtäglich die Wünsche und Anforderungen unserer Kunden. Das Know-how des sechsköpfigen Teams beruht auf 25 Jahren gemeinsamer intensiver Arbeit, das in der Rijnaarde B.V. neu gebündelt wurde.

Synergie zwischen Handel und Transport

Mit einer Flotte von 17 Partikulierschiffen transportieren wir Massengüter aller Art, just-in-time auf den Wasserstrassen Europas von und nach Häfen in Holland, Belgien, Frankreich, Deutschland, Luxemburg und der Schweiz. Daneben organisieren wir für diverse Kunden auch Short-Sea-

Verkehre sowie Umschlag und Lagerung in den belgischen und holländischen Seehäfen. Das gesamte Transportvolumen beträgt ca. 4,8 Millionen Tonnen Güter pro Jahr, was jährlich ca. 3.000 Schiffstransporten entspricht. Unsere Transport- und Logistikaktivitäten werden abgerundet durch den Handel mit diversen Grundstoffen für die Bauindustrie.

Fazit: Rijnaarde ist ein Unternehmen mit einem breiten Spektrum an Möglichkeiten. Die Synergie zwischen Handel und Logistik steht dabei im Vordergrund und bildet die Basis für Ihren und unseren Erfolg!

Kernaktivitäten

Unsere Stärke liegt im breiten Spektrum der transportierten Güter. Ob Salz, Erze, Kohlen oder aber auch Container und Stückgut: Ihre Transportaufgabe ist bei uns in guten Händen. Auch beim Transport und Handling von Holz kann Rijnaarde

ein großes Know-how vorweisen. Ob Stammholz für die Holzverarbeitende Industrie oder Holzhackschnitzel als alternativer Brennstoff für die Energiewirtschaft: Rijnaarde ist auf allen Gebieten zu Hause.

Gemessen an der Gesamtnachfrage, erfüllt Rijnaarde eine führende Rolle bei Transporten für die Bauindustrie in Holland. Transporte von Sand, Kies und Splitt, aber auch von Wasserbausteinen für diverse Großprojekte, sind ein wichtiger Bestandteil unserer Dienstleistungspalette.

Aber auch intermodale Transporte und Logistikangebote spielen eine ständig wachsende Rolle für unsere Arbeit. In der Kombination von Seeschifffahrt, Binnenschifffahrt und maßgeschneiderten Straßentransporten, ergänzt durch Umschlag- und Lagerkonzepte, liegt unsere Stärke.

Ihre Transportprobleme sind unsere Spezialität!

Zertifiziert nach ISO 9001:2008

NIEDERLANDE

Rijnaarde Global Trading & Logistics B.V.
Platinawerf 20 e
6641 TL Beuningen

Telefon: +31 24 3435343
Telefax: +31 24 6776152
24h-Nr.: +31 620 018374

scheepvaart@rijnaarde.nl
www.rijnaarde.nl



IMPERIALTM
DRY BULK
SERVICES



Trockenschiffahrt mit der größten Schubschiffsflotte in Europa

DRY BULK SERVICES steht für großströmige Massengutverkehre mit einer eigenen Motorschiffsflotte und der größten eigenen Schubschiffsflotte in Europa. Wir transportieren unter anderem Kohle und Erz im gesamten europäischen Rhein- bzw. Kanalstromgebiet. DRY BULK SERVICES unterstützt Auftraggeber in der Stahl-, Aluminium- und Kraftwerkindustrie dabei, den wachsenden Anforderungen an

eine moderne Produktion gerecht zu werden. Unser eigenes Equipment ermöglicht eine kontinuierliche Rohstoffversorgung, genau nach Bedarf. Vom Güterumschlag über die Lagerung bis hin zur reibungslosen Abwicklung der Vor- und Nachläufe per LKW und Bahn organisieren wir den Transport unserer Kunden just-in-time.



Transport- und Speditions-Dienstleistungen: Europaweit

Beste Verbindungen im gesamten europäischen Wasserstraßennetz.

IMPERIAL Shipping Services ist der richtige Ansprechpartner für Ihre Logistik- und Transportaufgaben. Als führendes Binnenschiffahrtsunternehmen in Europa mit eigenem Schiffsraum sind wir ein leistungsfähiger und zuverlässiger Partner insbesondere im Bereich der Trockenschiffahrt für Massen- und Stückgüter. Ihre Waren erreichen über uns alle wichtigen europäischen See- und Binnenhäfen.

VIELSEITIG. Der richtige Schiffstyp für Ihre Güter

Mit einem engagierten Team von 45 Mitarbeitern organisieren wir schnell, kostengünstig und flexibel Ladungsaufkommen jeglicher Größe – jährlich ein Volumen von über 25 Mio. Tonnen. Neben

Massen- und Stückgutladungen befördern, befrachten und betreuen wir für Sie auch Schwer- und Entsorgungsgüter. Ob Kleinstpartie oder Großkontrakt – von der Peniche bis zum Großraumschiff bieten wir für Ihre Transportaufgabe genau den richtigen Schiffstyp.

EFFIZIENT. Von der Lagerung bis zum Weitertransport

Selbstverständlich betreuen wir Sie über die Binnen- und Küstenschiffahrt hinaus auch in allen Fragen zum Weitertransport und der Gestaltung effizienter Transportketten. Als erfahrener Logistik-Dienstleister übernehmen wir die komplette Organisation Ihrer Transportaufgabe: Vom Güterumschlag über die Lagerung bis zur reibungslosen Abwicklung der Vor- und Nachläufe per LKW oder Bahn. Dabei prüfen wir für Sie stets alternative Verkehrswege und unterstützen Sie bei der optimalen Preisgestaltung. Und dies nicht nur in Deutschland sondern in gesamt Europa.

SPEZIAL. Sensible Güter sicher transportieren und entsorgen

Als erfahrener Dienstleister in allen Schifffahrtsfragen transportieren und entsorgen wir für Sie feste Entsorgungs- und Gefahrgüter, z.B. Flugasche, Rea-Gips oder technisches Eisenoxid. Unsere Schiffe sind mit einem speziell entwickelten Schiffsraum oder mit Spezialtanks ausgestattet und erfüllen die modernsten technischen Anforderungen. So können wir Ihnen höchste Sicherheit garantieren.

FLEXIBEL. Nutzen Sie das gesamte europäische Wasserstraßennetz

Wir transportieren Ihre Güter über das gesamte europäische Wasserstraßennetz und nutzen dabei das deutsche Kanalsystem, den Rhein, den Main, den Main-Donau-Kanal, die Donau, die Mosel, die



Industrielle Rohstoffe im Continue-Verkehr

Saar, den Neckar und natürlich die Weser und die Elbe. Wir sind zudem auf den Binnenschiffsverkehr zwischen Ruhrgebiet und der Seine (F) spezialisiert und beschäftigen zahlreiche Penichen und Canal du Nord- Partikuliere.

JUST-IN-TIME Lieferung zum richtigen Zeitpunkt für Ihren Produktionsprozess

Darüberhinaus unterstützt die IMPERIAL Shipping Services GmbH Auftraggeber in der Stahl-, Aluminium-, Chemie- und Kraftwerkindustrie dabei, den wachsenden Anforderungen an eine moderne Produktion gerecht zu werden. Um wettbewerbsfähig zu bleiben, wird auch in der Schwerindustrie eine verlässliche just-in-time-Versorgung mit Rohstoffen für eine effiziente Produktion immer wichtiger. Hier setzen wir bedarfsgerecht eigenes Equipment, speziell Schubverbände, mit bis zu sechs Schubleichtern ein, die bis zu 17.000 t transportieren können.

LEISTUNGSFÄHIG. Unsere Flotte für große Transportvolumen

Ab den niederländischen bzw. belgischen Seehäfen bewegen wir für unsere Kunden in diesem Segment jährlich ein Volumen von über 15 Millionen Tonnen. Zurzeit betreiben wir elf Schubboote, ca. 100 Schubleichter mit einer Tragfähigkeit von mehr als 250.000 t sowie zwei Hafenschubboote. Diese Flotte stellt zuverlässig die regelmäßige Rohstoffversorgung unserer Auftraggeber sicher.

UMFASSEND. Dienstleistungen aus einer Hand

Egal welche Logistikanforderung Sie an uns stellen, wir beraten Sie individuell und unterstützen Sie bei der gesamten Abwicklung Ihres Transportes mit einem vielfältigen Dienstleistungsangebot. Zu unserem umfassenden Service gehört zum Beispiel das Kommissionieren, das Markieren, das Durchführen von Eich-

aufnahmen und die DV-Erfassung. Dies gewährleistet Ihnen reibungslose und absolut zuverlässige Abläufe.

PERSÖNLICH. Service rund um die Uhr

Unser engagiertes Personal sowie das reibungslose Zusammenspiel mit Stauereien und Empfängern ermöglichen es uns, auch große Transportmengen mit unseren enormen Kapazitäten just-in-time zu bewältigen. Egal ob Agenturtätigkeiten, Dokumentenerstellung oder Zollabwicklung – wir beraten und betreuen Sie in allen Bereichen rund um Ihren Auftrag und sind immer für Sie da: 24 Stunden am Tag an 365 Tagen im Jahr.



Wo Wasser ist, da ist unser Weg. Ein starker Partner.

Unter diesem Motto führen wir für Sie **Binnenschifftransporte im Bereich Trockengüter auf allen europäischen Wasserstraßen durch.**

Hierzu steht uns eine Flotte von modernen Gütermotorschiffen bis hin zu Koppelverbänden von 5.500 t Tragfähigkeit zur Verfügung. Diese setzt sich zusammen aus reedereieigenen und gecharterten Schiffen.

Die Dettmer Bulk Reederei ist eine Beteiligungsgesellschaft der B. Dettmer Reederei, Bremen und der IMPERIAL Shipping Group, Duisburg. Diese Gemeinschaftsgründung erfolgte, um die Stärke beider Firmen in der Trockenschifffahrt zu bündeln. Hierdurch können wir die gestiegenen Anforderungen der Kunden hinsichtlich Verfügbarkeit von geeigneten

Schiffsraum in allen relevanten Relationen noch besser erfüllen.

Unsere qualifizierten und engagierten Mitarbeiter an den Standorten Bremen und Duisburg gewährleisten eine zuverlässige Abwicklung Ihrer Transportaufgaben. Wir führen Massengutverschiffungen, umfangreiche Stückgutverladungen und Sondertransporte durch.

Unsere Transportgenehmigung ermöglicht die Durchführung von Transporten mit schadstoffbelastetem Abfall. In den Niederlanden sind wir bei der NIWO registriert.

Für den Transport von Futtermitteln und Getreide sind beide Standorte GMP+ zertifiziert.

Wir verstehen uns als Transportdienstleister, der über den reinen Binnenschifftransport hinaus unseren Kunden auch komplette Transportketten bietet. So organisieren wir z.B. Umschlag sowie Vor- und Nachläufe, als auch Kümo-Transporte im europäischen Raum mit Hilfe von verbundenen Unternehmen.

Fragen Sie uns, Kundenzufriedenheit ist unser Ziel.



Zertifiziert nach GMP+ B4.2

DEUTSCHLAND

Dettmer Bulk Reederei GmbH & Co. KG
Tiefer 5
28195 Bremen

Telefon: +49 421 3054-0
Telefax: +49 421 3054-237

albert.kohlmann@dettmer-gruppe.com
www.dettmer-bulk.de

Standort Duisburg
Vinckeweg 29
47119 Duisburg

Telefon: +49 203 8002-0
Telefax: +49 203 8002-120

herbert.klotz@dettmer-gruppe.com



Die Flotte für trockene Massengüter

Das 1917 in Hannover gegründete Unternehmen hat sich den Schwung der Gründerzeit zu Beginn der Kanalschiffahrt in Norddeutschland bewahrt und zur führenden Binnenschiffahrtsreederei am Mittellandkanal entwickelt. Vom Standort Hannover aus wird eine jederzeit verfügbare Flotte von ca. 40 Binnenschiffen auf europäischen Wasserstraßen eingesetzt.

Mit qualifizierten Mitarbeitern bieten wir unseren Kunden einen Komplettservice für Logistik und Transport in allen Sektoren des Massenguttransportes.

Erfahren – Logistik für Kraftwerke, Baustoffe und Agrarwirtschaft

Durch unsere langjährige Erfahrung liegen unsere Stärken in der Entwicklung von effizienten Transport- und Logistiklösungen für die Ver- bzw. Entsorgung von

Kraftwerken. Ein weiterer wichtiger Bestandteil unseres Transportvolumens ist u.a. die Beförderung von Baustoffen und landwirtschaftlichen Produkten. Wir koordinieren für unsere Auftraggeber auch erforderliche LKW-Vor- und Nachläufe und die Lagerung ihrer Transportgüter.

Das Equipment – modernste Technik auf den Wasserstraßen Europas

Unsere Kunden vertrauen uns jährlich ein Transportvolumen von ca. 3,5 Millionen Tonnen unterschiedlichster Güter an. Wir betreiben fünf eigene Gütermotorschiffe und zwei Schubgelenkverbände, die alle Anforderungen an modernste Technik erfüllen. Darüber hinaus disponieren wir vom Standort Hannover aus dreißig Partikulierschiffe im Norden Europas. Haupteinsatzgebiete sind die Seehäfen an der deutschen Nordseeküste, das gesamte Kanalgebiet sowie die Wechselverkehre nach Belgien und den Niederlanden.



Zertifiziert nach ISO 9001:2008 und GMP B4.2

DEUTSCHLAND

NVG Niedersächsische Verfrachtungsgesellschaft mbH
Aegidiendamm 3
30169 Hannover

Telefon: +49 511 26 27 78-0
Telefax: +49 511 26 27 78-27

info@nvg-hannover.de
www.nvg-hannover.de



Schubbootverkehr in Europa

Flexible Transportmöglichkeiten per
Schubboot oder Motorschiff

Die Firma verfügt über 30 angemietete Schubleichter und einige Motorschiffe, die für den Transport von Trockenladung, Schrott und Projektladungen im Einsatz sind. Auf der Basis von Jahreskontrakten werden so über drei Millionen Tonnen Ladung transportiert.

Betreuung von Agenturtätigkeiten,
operative Steuerung und Werksverkehre

Die Flotte wird durch 15 Schub- und Schleppboote komplettiert, die für Verladungen, Lösch- und Verholarbeiten zuständig sind.

Sie sind für alle vorkommenden Werksarbeiten, wie das Verschleppen von Pontons oder mobilen Kränen im Einsatz.

Provaart bietet Agenturtätigkeiten an.



DEUTSCHLAND

Provaart Logistics B.V.
Laan der Verenigde Naties 103
3316 AK Dordrecht

Telefon: +31 786 25 15 15
Telefax: +31 786 84 97 26

info@provaart.nl
www.provaart.nl



IMPERIALTM

CHARTERING SERVICES



Befrachtung für trockene Massengüter

CHARTERING SERVICES steht in erster Linie für die Befrachtung von Binnenschiffen, den Transport von u.a. Kohle, Metall & Stahl, Schwergüter, Düngemittel, Getreide, Holzprodukte, aber auch für den Umschlag und die Lagerung der Produkte sowie LKW- und Bahnaktivitäten in den Regionen Frankreich, Niederlande und den Main-Donau-Anliegerstaaten. Das Leistungsangebot umfasst die zuverlässige Gesamtabwicklung von europaweiten Haus-Haus-

Verkehren der Montan- und Chemieindustrie, der Agrar-, Futtermittel- und der Abfallwirtschaft. Unsere über 200 Einheiten umfassende Partikulierflotte transportiert verpackte Produkte, sperrige Stückgüter und Bulkladungen jeglicher Art entlang der Donau, den Seehäfen im Rhein-Maas-Delta sowie den französischen Wasserstraßen.



Ihr Partner am Oberrhein für Massen- und Stückguttransporte

Im Herzen Europas liegt unser Büro direkt an der Europabrücke zwischen Kehl und Straßburg. Mit über 30 Jahren Erfahrung in der Befrachtung finden wir für Sie den passenden Schiffsraum auf dem Rhein, aber auch auf allen anderen Binnenwasserstraßen Europas. Über Penichen von 400 t für innerfranzösische Transporte bis zu modernsten Binnenschiffen von 4.000 t und mehr reicht die Schiffsraumskala, mit der wir arbeiten.

Grenzenlos aktiv

Trotz eines vereinten Europas gibt es auch in der Transportbranche täglich kulturelle und sprachliche Grenzen zu überwinden. Wir bauen für Sie Brücken zwischen Frankreich, Deutschland, Benelux und Osteuropa. In unserem Büro wird neben Deutsch auch Holländisch, Französisch und Englisch gesprochen.



Vielseitig - kompetent - zertifiziert

Über den Schiffstransport hinaus bieten wir auch alle Logistikdienstleistungen wie Vorlauf, Umschlag, eventuelle Zwischenlagerung und Nachlauf an, sodass Sie nur einen Ansprechpartner für die Abwicklung Ihres Transportes benötigen. Alle Trockengüter befrachten wir für Sie kompetent und zuverlässig. Selbstverständlich sind wir für den Transport von Getreide und Futtermitteln nach dem GMP-Standard zertifiziert.



Zertifiziert nach ISO 9001:2008 und GMP B4.2

DEUTSCHLAND

BeKa Imperial GmbH
Honsellstraße 8
77694 Kehl

Telefon: +49 7851 7016
Telefax: +49 7851 77737

monique.hezel@beka-imperial.de
dirk-jan.star@beka-imperial.de
www.imperial-shipping.com



Massen- und Schwerguttransporte in Europa

Das stetig wachsende Verkehrsaufkommen zwischen dem Rhein-Ruhr-Gebiet und den belgischen Seehäfen veranlasste das traditionsreiche belgische Befrachtungsunternehmen De Grave N.V. starke Vertretungen in Duisburg (seit 1968) und Mannheim (seit 1974) zu gründen. An diesen Standorten entwickelt seitdem die De Grave GmbH effiziente Transport- und Logistiklösungen auch in unmittelbarer Nähe von deutschen Auftraggebern.

Kundenorientiert – sichere, termin-gerechte und kostengünstige Logistik

Unseren Kunden bieten wir über den Transport hinaus auch alle Logistikdienstleistungen. Die gute Organisation, eine unkomplizierte Auftragsabwicklung, die hohe Flexibilität und die Entwicklung maßgeschneiderter Lösungen sind die Voraussetzungen für die erfolgreiche und

vertrauensvolle Zusammenarbeit. Ein persönlicher Ansprechpartner mit einem Team aus qualifizierten und erfahrenen Mitarbeitern unterstützt Sie dabei, auch die schwierigsten Aufgaben sicher, termingerecht und kostengünstig zu lösen.

Vielseitig – von Schüttgütern bis zu Schwerguttransporten aller Art

Unser zertifiziertes Leistungsangebot umfasst die zuverlässige Abwicklung von europaweiten Transport- und Logistikaufträgen der Montan- und Chemieindustrie, der Agrar-, Futtermittel- und der Abfallwirtschaft. Unsere Flotte transportiert für Sie verpackte Produkte, sperrige Stückgüter und Bulkladungen jeglicher Art.



DEUTSCHLAND

De Grave GmbH
Dr.-Hammacher-Straße 49
47119 Duisburg

Telefon: +49 203 8 00 35-0
Telefax: +49 203 8 00 35-47

info@degrave.de
www.degrave.de

Standort Mannheim
Rheinkaistraße 17
68159 Mannheim

Telefon: +49 621 21891
Telefax: +49 621 153805



Im größten Seehafen Europas zuhause

Massengüter, Stückgüter, Projektladungen, Container – IMPERIAL Shipping Rotterdam B.V. ist Ihr zuverlässiger Logistik-Spezialist für den weltweiten Transport Ihrer Güter, die Sie zu Wasser, zu Lande oder per Luftfracht befördern möchten.

Go East – Binnenschifffahrt zwischen West- und Osteuropa

Im Fokus unserer Befrachtungsaktivitäten befinden sich zahlreiche Relationen, die ihren Ausgang in den Niederlanden haben, jedoch befördern wir Ihre Güter auch auf allen europäischen Wasserstraßen.

Die Hafentagentur – Ihr Partner im Hafengebiet

In sämtlichen holländischen Seehäfen arrangieren wir für Sie auf Wunsch alle Agenturdienstleistungen. Wir sind Ihr Part-

ner nicht nur für den Umschlag und die Lagerung Ihrer Produkte, sondern z.B. auch für die Charterung von Seeschiffen. Unsere Schubleichterflotten bieten Ihnen die Möglichkeit, Massengüter zu lagern und zu befördern.

Door-to-door – unser weltweites Netzwerk für Ihre Sendungen

Über ein weltweites Netzwerk koordinieren wir den Im- und Export sämtlicher Warengruppen. Unser Door-to-door Kon-

zept beinhaltet unsere Serviceleistungen wie zum Beispiel Zollabfertigungen und Fiskalvertretungen.

Perfekter Service – rund um die Uhr

Wenn gewünscht, begleiten wir Ihren Transport und arrangieren für Sie den kompletten Vor- und Nachlauf. Dabei versorgen wir Sie kontinuierlich mit allen relevanten Informationen und stehen rund um die Uhr zu Ihrer Verfügung, 7 Tage die Woche, 24 Stunden am Tag.



Zertifiziert nach GMP B4.2

NIEDERLANDE

IMPERIAL Shipping Rotterdam B.V.
"Dockworks 4", Port no. 2203 A
Waalhaven Oostzijde 77
3087 BM Rotterdam

Telefon: +31 10 2831420
Telefax: +31 10 4290053

secretariaat@imperial-sr.com
www.imperial-shipping-rotterdam.com



Binnenschifffahrt ohne Grenzen

Die Standorte in Wien, Duisburg, Regensburg und Würzburg erfüllen alle Anforderungen an moderne und strategisch bedeutsame Schnittstellen für multimodale Verkehre im Main-Donau-Kanal, ARA-Raum und Rheinstromgebiet. Unser engagiertes Team organisiert Ladungsaufkommen jeglicher Größe flexibel, schnell und kostengünstig.

Durch die enge Zusammenarbeit mit dem IMPERIAL-Beteiligungsunternehmen RUBISHIPS Ltd., mit Sitz in Ruse (BG), decken wir den unteren Donaubereich und die Schwarzmeerregion bestens ab. Die Umsetzung im Donau-Seeverkehr (Binnenschiff bis Seehafen - ARA oder Schwarzmeerhafen - und Anschluss mit Seeschiff) erfolgt aus einer Hand.

Die MULTINAUT Donalogistik GmbH setzt die verkehrspolitisch geforderten Notwendigkeiten um und beweist täglich, dass Verkehrsverlagerungen auf die umweltfreundliche Wasserstraße möglich sind und von der verladenen Wirtschaft angenommen werden.

Was wir bewegen...

Projektladungen sowie Massengüter, Agrarprodukte, Futtermittel, Stahlwaren und vieles mehr. Schwerpunktmäßig führen wir auch Vor-, Nachläufe und Umschlagstätigkeiten durch, um Schnittstellen und Risikübergänge für unsere Auftraggeber zu vermeiden.

Wo wir etwas bewegen...

Wir erreichen Ihr Ziel nicht nur über den Rhein, den Main-Donau-Kanal und den ARA-Raum, sondern auch über die Mosel, die Saar, den Neckar, über die westdeutschen Kanäle und über die Weser und die Elbe. Über den Schwerpunktverkehr Rhein-Main-Donau hinaus transportieren wir Ihre Güter auch über Nebenflüsse und Kanäle im gesamten europäischen Wasserstraßennetz.

Auf dem Sektor der Küstenschifffahrt bieten wir Ihnen, gemeinsam mit unserem Schwesterunternehmen Amadeus Schifffahrts- und Speditions GmbH, Verkehrs-

dienstleistungen im klassischen Short-Sea-Bereich zwischen Nord- und Ostsee, der Iberischen Halbinsel, dem Baltikum sowie im Mittelmeer- und Schwarzmeerraum.

Warum wir interessant für Sie sind...

Die MULTINAUT Donalogistik GmbH gehört zur IMPERIAL Shipping Group, welche das führende Binnenschifffahrtsunternehmen in Europa ist. Unsere Kunden profitieren von Synergien, die sich aus einer Vielzahl von Kombinationsmöglichkeiten der MULTINAUT Donalogistik GmbH in Verbindung mit ihren Schwes-tergesellschaften innerhalb der IMPERIAL Shipping Group ergeben. Bei uns finden Sie das passende, maßgeschneiderte Konzept für Ihre Transporte.



Zertifiziert nach GMP B4.2

ÖSTERREICH

MULTINAUT Donalogistik GmbH
Handelskai 388 / Top 662
Donaubusinesscenter
1020 Wien
Telefon: +43 1 729 50 55 0
Telefax: +43 1 729 50 55-19

info@mn-dlg.com
www.multinaut-dlg.com

DEUTSCHLAND

Standort Duisburg
Dr.-Hammacher-Straße 49
47119 Duisburg
Telefon: +49 203 5794-465
Telefax: +49 203 80065-54

Standort Regensburg
Linzer Straße 10
93055 Regensburg
Telefon: +49 941 598559-60
Telefax: +49 941 598559-65

Standort Würzburg
Alfred-Nobel-Straße 38
97080 Würzburg
Telefon: +49 931 452629-10
Telefax: +49 931 452629-26



Ihr Partner im süd-/osteuropäischen Raum

RUBISHIPS Ltd. wurde 1996 in Ruse, Bulgarien gegründet. Die Gesellschaft verfügt über sechs eigene Motorgüterschiffe in unterschiedlichen Größen zwischen 1.200 t und 2.000 t. Zusätzlicher Schiffsraum wird nach Bedarf von der IMPERIAL Shipping Group unter der RUBISHIPS-Flagge eingesetzt.

RUBISHIPS betreibt wöchentliche Linienverkehre von Bulgarien/Rumänien nach österreichische und deutsche Donauhäfen und vice versa. Darüberhinaus betreibt RUBISHIPS intensiv Haus zu Haus Transporte mit Vor- und Nachläufen, von und nach den Abgangs- bzw. Bestimmungstationen des Kunden.

Verstärkt werden kombinierte Transporte via Bulgarien in die Türkei oder aus der Türkei angeboten. Ebenfalls ist die gesamte Schwarzmeer-Region in die Angebotspalette der RUBISHIPS-Aktivitäten eingebunden.

RUBISHIPS transportiert mehr als 1.000 Spezialtransporte inkl. bau- und landwirtschaftliche Maschinen, sowie ca. 600.000 t Schüttgüter pro Jahr. Durch die Zugehörigkeit zur IMPERIAL Shipping Group können alle Ladungen aus dem süd-/osteuropäischen Raum an alle Destinationen

in Westeuropa angebunden werden. RUBISHIPS verfügt neben dem Hauptsitz der Gesellschaft in Ruse, über Niederlassungen bzw. Agenturen in Svishtov, Lom, Wien und Deggendorf. RUBISHIPS ist Ihr idealer Partner für die Region Süd-/Osteuropa.



Zertifiziert nach ISO 9001:2008

BULGARIEN

RUBISHIPS LTD Rousse
5, Slavyanska Str.
7000 Ruse
Telefon: +359 82 884 491
Telefax: +359 82 884 490
ships@rubiships.com
www.rubiships.com

ÖSTERREICH

RUBISHIPS LTD Wien
Handelskai 338 , Top 662
1020 Wien
Telefon: +43 69910948053
Telefax: +43 1 729505515
wien@rubiships.com
www.rubiships.com



Binnentransporte von und nach Frankreich

TRANSEST, spezialisiert in Binnenschiffs- und Multimodaltransporten, ist seit 1934 maßgeblich an der wirtschaftlichen Entwicklung des Moselraums beteiligt. Hierbei unterstützt TRANSEST seine Kunden und Partner mit bestem Fachwissen und ausgeprägtem Know-how.

Maßgeschneiderte Logistikkonzepte für jede Anforderung

Durch hervorragende Leistungen konnte TRANSEST seine Marktposition als treuer und zuverlässiger Logistikpartner in zahlreichen Wirtschaftszweigen - von der Stahlindustrie, dem Energiesektor bis hin zur Lebensmittelindustrie - festigen.

Nordfrankreich und Elsass

TRANSEST hat seine Aktivitäten auf dem Rhein und mit der in Corbeny (Picardie) gegründeten Filiale auf ganz Nordfrankreich ausgedehnt. Seit dem 1. Oktober 2012 ist TRANSEST mit einer Filiale in Ottmarsheim (Elsass) vertreten,

um die Mosel-Rhein und Rhein/Mosel - Rhone Verkehre mit Penichen zu organisieren.

Leistungsstark - wettbewerbsfähige Transporte von Massengütern

Transest befrachtet in Kooperation mit der Schwestergesellschaft IMPERIAL Shipping Services/Abteilung Gemco jährlich mehr als eine halbe Million Tonnen mit Penichen und Canal-du-Nord-Schiffen (=Kleinstgütermotorschiffe).

Zwischen Frankreich, Deutschland, Belgien und den Niederlanden werden u.a. Rohstoffe, Getreide und sperrige Stückgüter effizient transportiert.

TRANSEST organisiert den Zulauf von Erzen, Kohlen und Halbzeug, sowie den Versand von Fertigprodukten (Stahlcoils, Schienen, usw.) und ist ein wichtiger Partner in der Versorgung von Kraftwerken. Neue Märkte wie die Befeuerung mit Holzhackschnitzeln oder Pellets gewinnen an Bedeutung.

TRANSEST ist ein langjähriger und zuverlässiger Partner der Nahrungsmittelindustrie und verfügt über alle notwendigen Zertifikate (GMP, ISO 9001) um einen sicheren und hygienischen Transport von Lebensmitteln zu gewährleisten.

Multimodaler Schwerpunkt

Multimodale Transportketten können die Umweltauswirkungen des Transports verringern. Die Nutzung von See- oder Binnenschiffen im Hauptlauf und der Einsatz von LKW im Vor- und Nachlauf ermöglichen umweltfreundliche door-to-door Transporte über die europäischen Wasserstraßen hinaus.

Um den steigenden Anforderungen seiner Kunden gerecht zu werden, hat TRANSEST seinen traditionellen Aktivitätsbereich, mit dem Aufbau leistungsfähiger Multimodal-Ketten, erweitert. Damit können auch Unternehmen, die nicht direkt an einen Wasserweg angrenzen, die Vorteile der Binnenschifffahrt nutzen.

Zertifiziert nach ISO 9001:2008 GMP B4.2

FRANKREICH

Transest S.A.S.
6, Place de la République
57100 Thionville

Telefon: +33 3 82 54 04-04
Telefax: +33 3 82 54 04-05

johannes.merkert@transest.fr
www.transest.fr

Standort Corbeny (Aisne)
3, rue Pierre Curtil
02820 Corbeny

Telefon: +33 3 23 28 61 10
Telefax: +33 3 23 80 16 77

thierry.bican@transest.fr

Standort Ottmarsheim (Haut-Rhin)
Zone Portuaire
68490 Ottmarsheim

Telefon: +33 3 89 26 02 50
Telefax: +33 3 89 28 40 76

francesca.muff@transest.fr



Binnenschifftransporte zwischen Niederrhein und Nordsee

Mit über 50 Jahren Erfahrung in der Strom- und Kanalschifffahrt ist Walrhein Ihr zuverlässiger Partner für den Transport von Trockengütern im innerdeutschen und grenzüberschreitenden Verkehr bis hin zu den holländischen und belgischen Seehäfen.

FLEXIBEL.

das richtige Schiff für Ihre Destination

Durch die Vielzahl festfahrender Partikulierschiffe und die Anmietung von Schiffen stellen wir für Ihren Transport eine Flotte mit unterschiedlichster Größenordnung bereit. Mit Kapazitäten zwischen 400 und 4.000 t bieten wir Ihnen für jeden Anspruch genau die richtige Lösung. Im internationalen Verkehr erreichen wir jedes Ziel: von den Nordseehäfen über die Rheinschiene und auch „kleinere“ Destinationen in Belgien, den Niederlanden sowie im deutschen Kanalgebiet.

ZERTIFIZIERT.

Futtermittel Im- und Export

Durch die erfolgreiche Zertifizierung nach dem neu geschaffenen GMP+-Standard haben wir uns weiter in der Position als eines der erfolgreichsten europäischen Befrachtungsunternehmen im Segment Futtermittel behauptet.

In den letzten Jahren hat sich Walrhein auch zu einem leistungsfähigen Partner der Short-Sea Reedereien für Vor- und Nachlaufverschiffungen zum Seehafen sowie Großraumgüter im westdeutschen Kanalgebiet und auf der Rheinschiene entwickelt. Unsere Kunden in der produzierenden und verarbeitenden Industrie überzeugen wir täglich durch unsere Zuverlässigkeit und Termintreue im innerdeutschen und grenzüberschreitenden Verkehr.



Zertifiziert nach ISO 9001:2008 GMP+ B4.2

DEUTSCHLAND

Walrhein Strom- und Kanalschiffahrtsgesellschaft mbH
Dr.-Hammacher-Straße 49
47119 Duisburg

Telefon: +49 203 8 90-41
Telefax: +49 203 8 34-49

info@walrhein.de
www.imperial-shipping.com



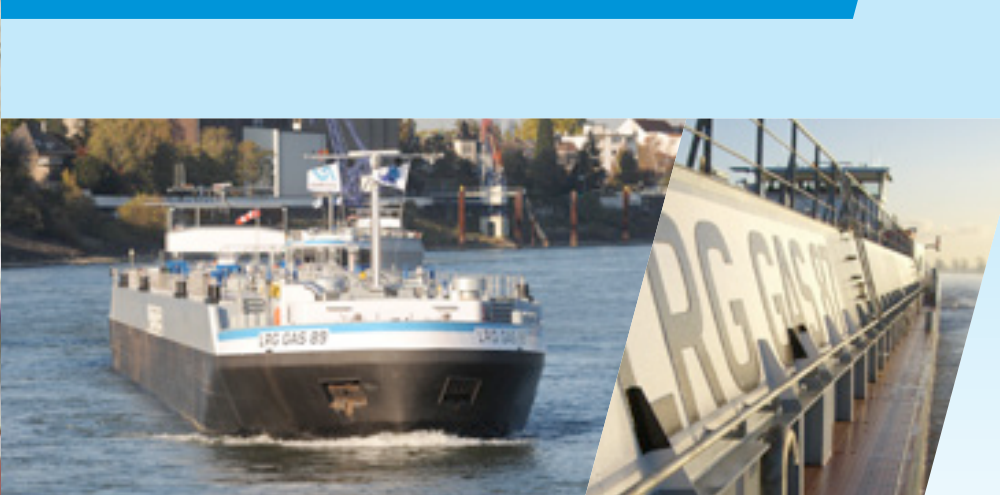
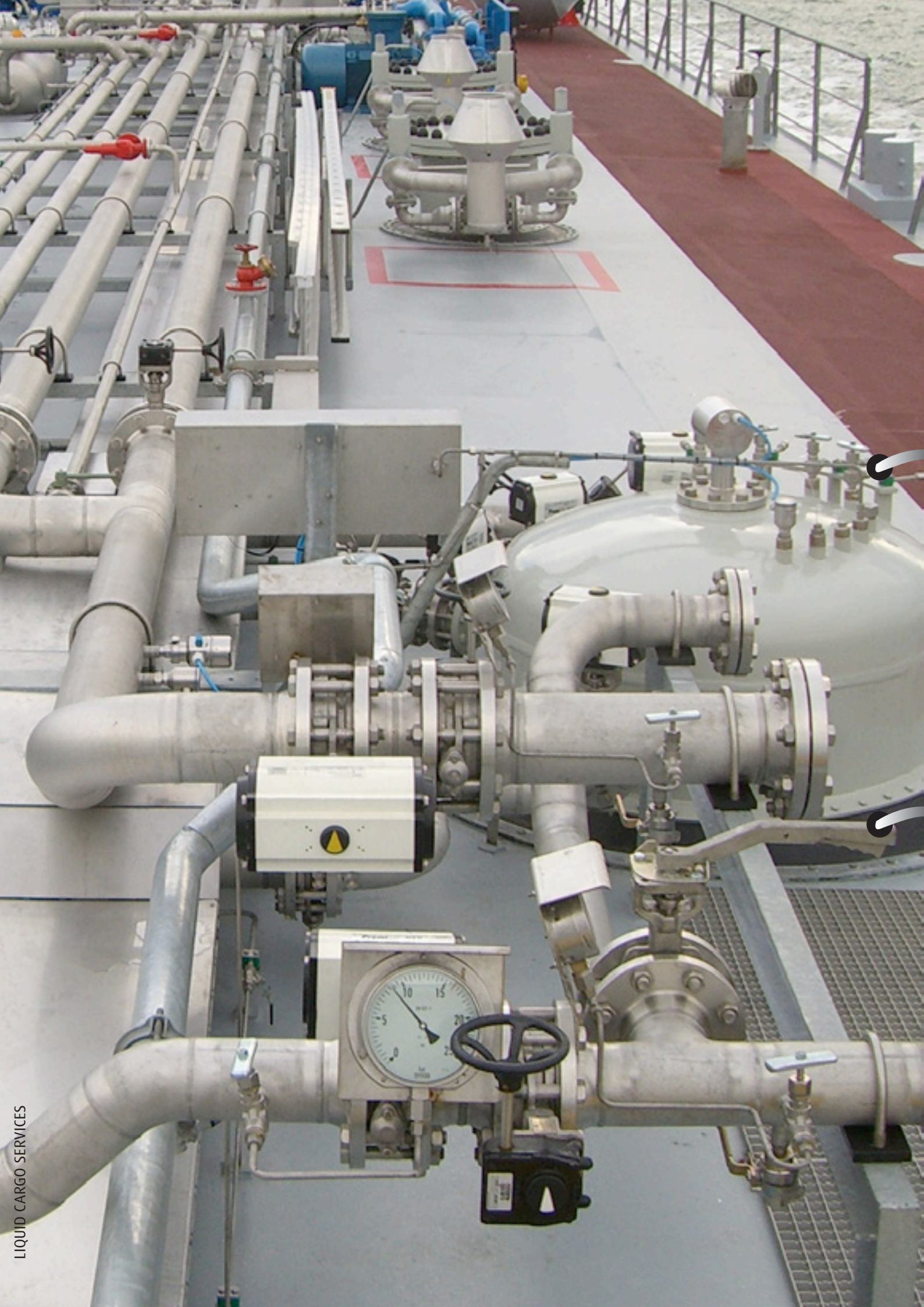
IMPERIALTM
LIQUID CARGO
SERVICES



Flüssig- und Gefahrguttransporte

Mit LIQUID CARGO SERVICES deckt die IMPERIAL Shipping Services erstmals alle Sparten des professionellen Flüssig- und Gefahrguttransportes ab: Alle Arten von Chemie-, Gas- und Mineralölprodukten wie z.B. Säuren und Laugen, Propylen, Propan und Butan, Benzin, Diesel und Produkte aus dem petrochemischen Bereich werden mit einer großen Flotte von eigenen speziellen Tankmotorschiffen auf dem Rhein und seinen Nebengewässern transportiert.

Neben den großen Wirtschaftszentren von Deutschland, den Niederlanden, Frankreich, Belgien und Luxemburg werden unsere Tanker auch bis in die Donauregion eingesetzt. Für die zuverlässige und professionelle Durchführung der Gefahrguttransporte unserer Kunden wird ausschließlich qualifiziertes Personal sowohl an Bord der Schiffe, als auch an Land eingesetzt. Hier wird Sicherheit groß geschrieben.



Transporte von unter Druck verflüssigten Gasen

LEHNKERING Reederei GmbH ist spezialisiert - und einer der wenigen Anbieter in Europa - auf den Transport von unter Druck verflüssigten Gasen in Binnentankschiffen.

Die über vierzigjährige Erfahrung in diesem Bereich sowie die hohe Zuverlässigkeit und Termintreue macht LEHNKERING Reederei zu einem geschätzten Partner der Kunden aus dem Bereich der chemischen- und petrochemischen Industrie. LEHNKERING Reederei transportiert gasförmige Produkte mit der eigenen Flotte, bestehend aus aktuell 16 Schiffen, bis zu einem Betriebsdruck von 15,8 bar.

Um den steigenden Anforderungen der Kunden gerecht zu werden, wurde in den letzten Jahren erheblich in die Erneuerung- und Erweiterung der leistungsstarken Gasschiffsflotte investiert. Auch in 2013 werden wieder zwei Neubauten die Flotte ergänzen.

LEHNKERING Reederei bietet für den Transport der verschiedenen Gase wie z.B. Propan, Butan, Propylen, Buten-1, Ammoniak, Raffinat 1+2, Crude C4, Propylenoxid verschiedene Schiffgrößen an. Diese reichen von 1.200cbm bis zu 2.850 cbm.

LEHNKERING Reederei beschäftigt und beauftragt für die zuverlässige und professionelle Durchführung ihrer Transporte ausschließlich qualifiziertes Personal- sowohl in der Befrachtung als auch auf den Schiffen.

Als einzige europäische Binnenschiffsreederei erfüllt LEHNKERING Reederei das „Tankermanagement-self-assessment (TMSA)“ auf Level 2.

Selbstverständlich sind alle Leistungen DIN-ISO zertifiziert und auditiert gemäß unseren Grundsätzen des „Quality-Environment-Health-Safety“ (QEHS).



Wir transportieren u.a. für Sie

- Propylen, Raffinat I und II, Crude C4, Propan und Butan
- Alle Produkte mit einem Betriebsdruck bis zu maximal 15,8 bar

Zertifiziert nach ISO 9001:2008

DEUTSCHLAND

LEHNKERING Reederei GmbH
Nagelsweg 55
20097 Hamburg

Telefon: +49 40 3231078 20
Telefax: +49 40 3231078 11

vl-gas@lehnkering.com
www.lehnkering.com



LEHNKERING REEDEREI GmbH – Ihr Mineralölspezialist

LEHNKERING als Partner der Mineralölbranche und der petrochemischen Industrie ist Spezialist für den Transport von flüssigen Gütern innerhalb Europas. Unser Fahrtgebiet umfasst den Rhein mit all seinen Nebenflüssen sowie das West- und Norddeutsche Kanalgebiet, sodass wir in allen großen Wirtschaftszentren von Deutschland, den Niederlanden, Belgien und Frankreich aktiv sind.

Wir transportieren für Sie Dieselkraftstoffe, Heizöle verschiedener Qualitäten, Benzin, Produkte aus dem petrochemischen Bereich wie z. B. MTBE und auch biogene Kraftstoffe.

Wir verfügen über Transportkapazitäten von 1.100 Eichtonnen bis 3.350 Eichtonnen und arbeiten mit eigenen Reedereischiffen und auch mit langjährigen Partikulierpartnern zusammen – so wickeln wir alle logistischen Aktivitäten zuverlässig für Sie ab.

LEHNKERING Reederei beschäftigt und beauftragt für die zuverlässige und professionelle Durchführung ihrer Transporte ausschließlich qualifiziertes Personal – sowohl in der Befrachtung als auch auf den Schiffen.

Als einzige europäische Binnenschiffsreederei erfüllt LEHNKERING Reederei das „Tankermanagement-self-assessment (TMSA)“ auf Level 2.

Selbstverständlich sind alle Leistungen DIN-ISO zertifiziert und auditiert gemäß unseren Grundsätzen des „Quality-Environment-Health-Safety“ (QEHS).

Wir transportieren u.a. für Sie

- Benzin, Diesel
- Produkte aus dem petrochemischen Bereich wie z. B. MTBE und biogene Kraftstoffe



Zertifiziert nach ISO 9001:2008

DEUTSCHLAND

LEHNKERING Reederei GmbH
Nagelsweg 55
20097 Hamburg

Telefon: +49 40 3231078 40
Telefax: +49 40 3231078 11

gaylord.hollaender@lehnkering.com
www.lehnkering.com



LEHNKERING Rhein-Fracht: Ihr Partner für Chemietankschifffahrt

Das im Jahre 1980 gegründete Traditionsunternehmen LEHNKERING Rhein-Fracht GmbH versteht sich als Partner der chemischen und petrochemischen Industrie und Spezialist für den Transport von organischen und anorganischen flüssigen Gütern im Binnenschiffsverkehr innerhalb Europa. Neben den großen Wirtschaftszentren von Deutschland, Frankreich, Belgien und Luxemburg werden unsere Tanker auch für die Donau-Anliegerstaaten und im Rhein-See-Verkehr eingesetzt.

und Gefahrguttransporte ausschließlich qualifiziertes Personal – sowohl in der Logistikverwaltung als auch auf den Schiffen.

Alle unsere Leistungen sind DIN-ISO-zertifiziert oder auditiert gemäß unseren Grundsätzen des QEHS-Systems.

Als einzige europäische Binnenschiffsreederei erfüllt LEHNKERING Rhein-Fracht das „Tankermanagement-self-assessment (TMSA)“ auf Level 2.

Wir transportieren für Sie

- Säuren und Laugen
- Petrochemische Produkte
- Sonstige Gefahrgüter

Wir verfügen für Ihren Transport über:

- Typ-C-Schiffe mit Edelstahl tanks
- Typ-C Coatingschiffe
- Spezialschiffe für den Transport von Laugen und Säuren

Insgesamt stehen unseren Kunden bei LEHNKERING Rhein-Fracht durch die Eingliederung in die IMPERIAL Shipping Group 79 zuverlässige Chemietankschiffe zur Wahl.

Unsere Kompetenz

LEHNKERING Rhein-Fracht beschäftigt und beauftragt für die zuverlässige und professionelle Durchführung Ihrer Flüssig-

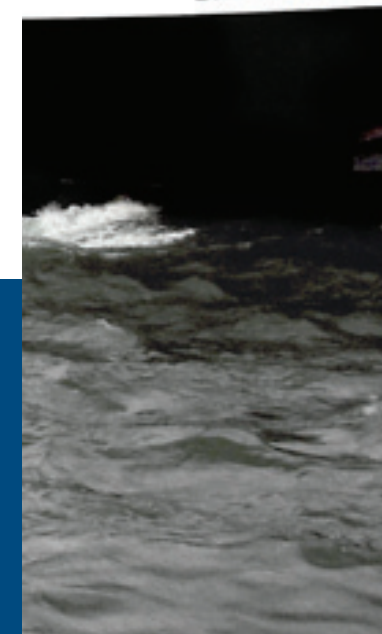
Zertifiziert nach ISO 9001:2008

DEUTSCHLAND

LEHNKERING Rhein-Fracht GmbH
Janderstraße 7
68199 Mannheim

Telefon: +49 621 150398-10
Telefax: +49 621 826111

christine.zenz@lehnkering.com
www.lehnkering.com





Kraftstoff-, Heizöl- und Biodieseltransporte

Die Beförderung brennbarer Flüssigkeiten erfordert die konsequente Einhaltung hoher Sicherheits- und Qualitätsstandards und einen sorgsamen Umgang in allen Phasen des Transportes und der Lagerung. Mit unseren hochqualifizierten und geschulten Mitarbeitern dürfen Sie von der WGL Tankschiffahrt GmbH anspruchsvolle Transportdienstleistungen erwarten, die genau auf Ihren Bedarf zugeschnitten sind.

Zuverlässig – unsere Tankschiffe auf den Wasserstraßen Europas

Unsere Flotte von über 20 Tankmotorschiffen ist auf den Flüssen und Kanälen des westeuropäischen Wasserstraßennetzes im Einsatz. Hier transportieren wir für Sie Mitteldestillate, Vergaserkraftstoffe, Schweröle, Biodiesel, Raps- und Sojaöle zu Ihrem Bestimmungsort. Wir übernehmen natürlich auch die Organisation von Zwischenlagerungen und koordinieren die Vor- und Nachläufe per LKW.

Damit alles läuft – Vertrieb von Treib- und Schmierstoffen

Die WGL Tankschiffahrt ist über den Transport sensibler Flüssiggüter hinaus auch ein etablierter Partner im Bunkerbereich. Mit drei Bunkerbooten stellen wir von unseren Standorten in Mainz und Duisburg aus sicher, dass der Bedarf unserer Kunden aus der Binnen- und Fahrgastschiffahrt schnell und kostengünstig gedeckt wird. Neben dem Vertrieb von Treib- und Schmierstoffen versorgen wir Sie auch mit allen gängigen Schiffsmaterialien.



Zertifiziert nach ISO 9001:2008

DEUTSCHLAND

WGL Tankschiffahrt GmbH
 Dr.-Hammacher-Straße 49
 47119 Duisburg

Telefon: +49 203 5794-111
 Telefax: +49 203 5794-199

info@wgl-tankschiffahrt.de
www.wgl-tankschiffahrt.de



Der Spezialist für sensible Flüssiggüter

Wir verfügen über jahrzehntelange Erfahrung im Transport unterschiedlicher Gefahrgüter. Für den Handel, die chemische und die metallurgische Industrie übernehmen wir den sicheren Transport von Flüssigkeiten aller Art. Unsere Einsatzgebiete sind alle mit unseren modernen Schiffen erreichbaren Stationen im europäischen Wasserstraßennetz.

Multifunktional: Synthese-, Calcit- und Spezialschiffe

Für unsere Kunden betreiben wir gemeinsam mit unserer Tochtergesellschaft Navitank N.V., Antwerpen, eine Flotte von mehr als 40 modernen Tankschiffen. Mit unterschiedlichster Größe und Ausstattung, einer Gesamttragfähigkeit von über 50.000 t und einem Tankvolumen von mehr als 40.000 cbm erfüllen wir die hohen Anforderungen unserer Verloader. Mit Spezialschiffen für den Transport von Säuren, Laugen und Slurry sowie multi-

funktionellen Synthese-Schiffen ermöglichen wir den produktgerechten und zuverlässigen Transport von allen flüssigen Produkten – sowohl Gefahrgütern als auch nicht ADN-Gütern.

Sicher ist sicher – unsere Flotte aus doppelwandigen Tankschiffen

Wir setzen ausschließlich doppelwandige Schiffe ein, bei denen das Transportgut durch die Tankwand, den nachfolgenden Sicherheitsraum und die Schiffsaußenwand bzw. den Schiffsboden vom Wasser getrennt ist. Bei allen Abläufen richten wir uns verbindlich nach unseren Sicherheits-, Gesundheits- und Umweltsicherheitslinien. Unser bewährtes Qualitätssicherungssystem, nach ISO-Norm 9001:2008, bietet unseren Kunden größtmögliche Transportsicherheit.



Zertifiziert nach ISO 9001:2008

NIEDERLANDE

WIJGULA Wijnhoff & Van Gulpen & Larsen B.V.
Waalbandijk 123
6651 KB Druten

Telefon: +31 487 58 76-00
Telefax: +31 487 58 76-91

info@wijgula.nl
www.wijgula.nl

BELGIEN



Navitank N.V.
Schomhoeveweg 15
2030 Antwerpen

Telefon: +32 3 21343-14
Telefax: +32 3 21343-02

Überblick

Unsere Tochtergesellschaften nach Standorten

Antwerpen

De Grave Antverpia N.V.
Telefon: +32 3 3 13 43-43

Navitank N.V.
Telefon: +32 3 21343-14

Berlin

Imperial BARIS GMBH
Telefon: +49 30 648973-20

Beuningen

Rijnaarde Global Trading & Logistics B.V.
Telefon: +31 24 3435343

Bremen

Dettmer Bulk Reederei
Telefon: +49 421 30 540

Corbeny

Transtest S.A.S.
Telefon: +33 3 23 28 61 10

Doornik

De Grave Antverpia N.V.
Telefon: +49 69 22 26-13

Dordrecht

Provaart Logistics B.V.
Telefon: +31 786 25 15 15

Dresden

Imperial BARIS GmbH
Telefon: +49 351 79901-300

Druten

Wijgula
Wijnhoff & Van Gulpen & Larsen B.V.
Telefon: +31 487 58 76-00

Duisburg

Amadeus
Schiffahrts- und Speditions GmbH
Telefon: +49 2066 9983-0

De Grave GmbH
Telefon: +49 203 8 00 35-0

Buss Imperial Logistics GmbH & Co. KG
Telefon: + 49 203 9994-246

Dettmer Bulk Reederei
Telefon: + 49 203 80020

Imperial BARIS GmbH
Telefon: +49 203 5794 436

IMPERIAL Shipping Services GmbH
Telefon: +49 203 5794-0

IMPERIAL Shipping Holding GmbH
Telefon: +49 203 5794-0

MULTINAUT Donalogistik GmbH
Telefon: +49 203 5794-465

Walrhein
Strom- und Kanalschiffahrtsges. mbh
Telefon: +49 203 8 90-41

WGL Tankschiffahrt GmbH
Telefon: +49 203 5794-111

Hamburg

Imperial BARIS GmbH
Telefon: +49 40 31783860

LEHNKERING Reederei GmbH
Telefon: +49 40 3231078-20

Hannover

NVG Niedersächsische
Verfrachtungsgesellschaft mbH
Telefon: +49 511 26 27 78-0

Kehl

BeKa Imperial GmbH
Telefon: +49 7851 7016

Lüttich

De Grave Antverpia N.V.
Telefon: +32 42 56 50-50

Mannheim

De Grave GmbH
Telefon: +49 621 21891

LEHNKERING Rhein-Fracht GmbH
Telefon: +49 621-150398-10

Ottmarsheim

Transtest S.A.S.
Telefon: +33 3 89 26 02 50

Regensburg

MULTINAUT Donalogistik GmbH
Telefon: +49 941 598559-10

Rotterdam

IMPERIAL Shipping Rotterdam B.V.
Telefon: +31 10 2831420

Ruse

Rubiships LTD Rousse
Telefon: +359 82 884 491

Schengen

LEHNKERING Shipping Lux GmbH
Telefon: +35 2236 77822

Thionville

Transtest S.A.S.
Telefon: +33 3 82 54 04-04

Wasserbillig

Imperial Shipping GmbH
Imperial Trans Lux S.à r.l.
Telefon: +352 236069-1

Wien

MULTINAUT Donalogistik GmbH
Telefon: +43 1729 50 55 0

Rubiships LTD Wien
Telefon: +43 69910948053

Würzburg

MULTINAUT Donalogistik GmbH
Telefon: +49 931 452629-10